

Maschinenfuß 2-Loch abreißsicher

Machine – foot - tear-proof

Typ MF-H3

Datenblatt - data-sheet

Stand - status: 17.10.2019

Artikelnummer - article no.: 125069

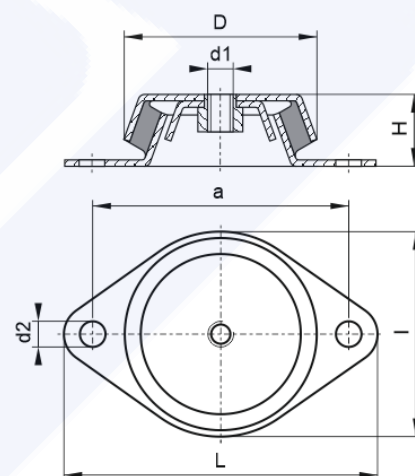
Kurzbezeichnung - marking: MF-H3-062X030-M10-NR60-ABS1

Abmessungen - dimensions:

Durchmesser - diameter D	=	62 mm
Höhe - height H	=	30 mm
Gewinde – threads d1	=	M10
Lochabstand – hole spacing a	=	85 mm
Loch-Ø – hole diameter d2	=	8,2 mm
Länge – length L	=	110 mm
Breite – width I	=	66 mm
Mechanische Abreißsicherung	=	vorhanden



Abbildung ähnlich - picture similar



Werkstoffe - materials:

Gummi - rubber :	NR schwarz - black
Gummihärtigkeit – rubber-hardness:	60 °Shore A (mittelhart - medium-hard)
Metalle - metals:	Stahl verzinkt (zinc-plated steel) -RoHs konform

Belastungswerte - level of stress:

Federrate - spring-rate ca.:	780 N/mm
max. stat. Dauerlast - max. static perm. load ca.:	1200 N bei 1,5 mm
Kennlinie F(s):	Anhang

Achtung, die angegebenen Belastungswerte sind Richtwerte für die vertikale Druckbelastung, sie können aufgrund der fertigungsbedingten Toleranz der Gummihärtigkeit etwas abweichen. Die Produkte werden üblicherweise mit statischen Druckbelastungen beansprucht, denen eine dynamische Wechsellast überlagert werden kann. Sie besitzen eine mechanische Sicherung gegen Abreißen bei Zugbelastungen. Bitte bei der oberen Befestigung auf eine gleichmäßige Lastverteilung achten. Attention, specified data for level of stress are guide-values, they can slightly differ depending on production tolerances. The products are usually subjected to static compressive loads, which can be superimposed by a dynamic alternating load. They have a mechanical protection against tearing off under tensile loads. Please make sure that the load is evenly distributed in the upper attachment.

Toleranzen / Festigkeiten – tolerances, strength:

zulässige Maßabweichungen nach DIN ISO 3302-1 Teil 1 Klasse M3, zulässige Abweichungen Gummihärtigkeit: $\pm 5^\circ$ Shore A, Festigkeitsklasse Metalle nach DIN ISO 898 Teil 2: 8.8 (**bitte zulässiges Anzugmoment beachten!**) dimensional tolerances specified in DIN ISO 3302-1 part 1 class M3, rubber-hardness tolerances: $\pm 5^\circ$ Shore A, strength class specified in DIN ISO 898 part 2: 8.8 (**please note the coherent tightening torques!**)

Gummeigenschaften – rubber-characteristics:

Siehe Angaben zu „Werkstoffeigenschaften Gummi“ auf unserer Webseite unter <https://www.sd-dresden.de/loesungen.html>.
See information on "Material properties of rubber" on our website at <https://www.sd-dresden.de/loesungen.html>.

Prüfprotokoll

Art und Bezeichnung : F-s Prüfung statisch Prüfer : Arne Waag

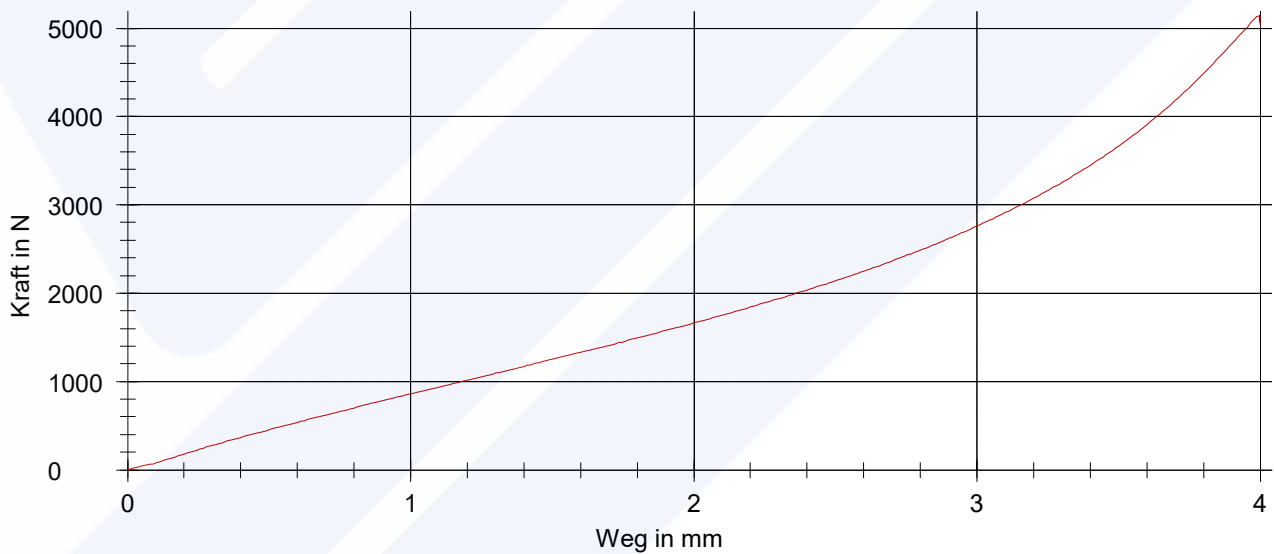
Vorkraft : 40 N

Prüfergebnisse:

Legende	Nr	Probe	Type	Messdatum	Vorkraft N	h ₀ mm	C _{Bel} (1 mm-1,5 mm) N/mm
	8	#1-2	MF-H3-062x030-M10-NR55_60	14/10/19	10	29,10	780

Legende	Nr	F(1,5mm) _{Bel} N
	8	1251

Seriengrafik:



Statistik:

Serie	n = 1
\bar{x}	
s	
v	