



Isolierscheibe Typ 3 Insulating washer Typ 3 Typ GP-IS

Datenblatt - data-sheet

Stand - status: 25.05.2022

Artikelnummer - article no.: 103412

Kurzbezeichnung - marking: GP-IS-017,5/006X004,5-NR55-T3

Abmessungen - dimensions:

Durchmesser - diameter D	=	17,5 mm
Durchmesser - diameter d	=	6 mm
Durchmesser - diameter da	=	12 mm
Höhe - height H	=	4,5 mm
Höhe - height a	=	2 mm
Stärke - thickness s	=	1 mm

Werkstoffe - materials:

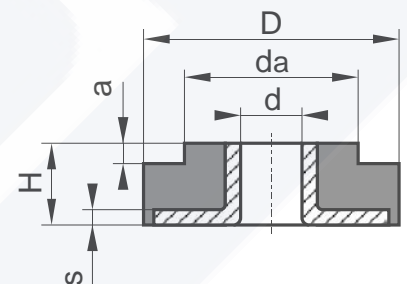
Gummi - rubber:	NR schwarz - black
Gummihärtigkeit - rubber-hardness:	55 °Shore A (mittelhart - medium-hard)
Metalle - metals:	Stahl verzinkt (zinc-plated steel) -RoHs konform

Belastungswerte - level of stress:

Federrate axial - spring-rate axial ca.:	900 N/mm
max. stat. Dauerlast - max. static perm. load ca.:	180 N bei 0,2 mm
Kennlinie F(s):	Anhang



Abbildung ähnlich - picture similar



Achtung, die angegebenen Belastungswerte sind Richtwerte für die vertikale Druckbelastung, sie können aufgrund der fertigungsbedingten Toleranz der Gummihärtigkeit etwas abweichen. Zulässig sind generell nur Druck- und Schubbelastungen, für andere Belastungen kann keinerlei Garantie übernommen werden. Attention, specified datas for level of stress are guide-values, they can slightly differ depending on production tolerances. Only compressive and shear loads are generally permitted, we cannot warrant or guarantee for other loads.

Toleranzen / Festigkeiten – tolerances, strength:

zulässige Maßabweichungen nach DIN ISO 3302-1 Teil 1 Klasse M3, zulässige Abweichungen Gummihärtigkeit: $\pm 5^\circ$ Shore A, Festigkeitsklasse Metalle nach DIN ISO 898 Teil 2: 5.6 (**bitte zulässiges Anzugmoment beachten!**) dimensional tolerances specified in DIN ISO 3302-1 part 1 class M3, rubber-hardness tolerances: $\pm 5^\circ$ Shore A, strength class specified in DIN ISO 898 part 2: 5.6 (**please note the coherent tightening torques!**)

Gummieigenschaften – rubber-characteristics:

Gummi - rubber		Hauptmerkmale / Beständigkeit gegen – main features / resistance against					
Kürzel - shortcut	Handelsname - trading name	Temperatur - temperature	Öl - oil	Benzin - gasoline	2	Säure ¹⁾ - acid	Zugdehnung – tensile elongation
NR	Naturkautschuk natural rubber	-30°...+80°C	gering - low	keine - not	befriedigend - satisfying	gering - low	600%
SBR	Buna-Styrol Butadien	-30°...+80°C	gering - low	keine - not	befriedigend - satisfying	gering - low	450%
CR	Neoprene	-20°...+110°C	gut - well	gering - low	sehr gut – very good	gut - well	450%
NBR	Perbunan	-30°...+120°C	ausgezeichnet - excellent	sehr gut – very good	befriedigend - satisfying	befriedigend - satisfying	450%
EPDM	Keltan, Buna AP	-30°...+130°C	gering - low	gering - low	ausgezeichnet - excellent	gut - well	450%
SI	Silikon	-60°...+200°C	befriedigend - satisfying	gering - low	befriedigend - satisfying	befriedigend - satisfying	500%

weitere Eigenschaften auf Anfrage – other characteristics on request

¹⁾ entscheidend ist die Art der Säure und deren Konzentration
¹⁾ significant ist type of acid and their concentration

Prüfprotokoll

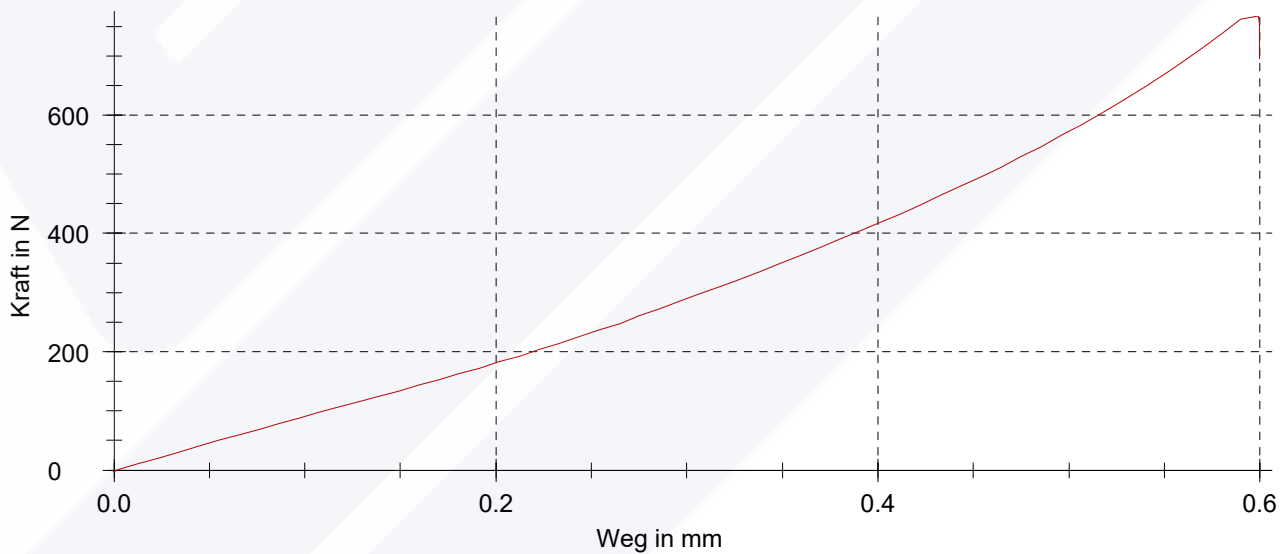
Überschrift : Prüfprotokoll Prüfer : Arne Waag
 Art und Bezeichnung : F-s Prüfung statisch
 Vorkraft : 50 N

Prüfergebnisse:

Legende	Nr	Probe	Type	Messdatum	Bem	Vorkraft N	$c_{Bel.}(0,1\text{ mm}-0,2\text{ mm})$ N/mm
	11	103412	GP-IS-017,5/006x004,5-NR55-T3	13/05/22		10	909,06

Legende	Nr	$F(0,2\text{mm})_{Bel}$ N
	11	181,16

Seriengrafik:



Statistik:

Serie	
n = 1	
\bar{x}	
s	
v	